

初公開

都心への移動に便利な蔵前橋通りにスムーズな立地

限定 1区画

両国 3,600万円

土地価格

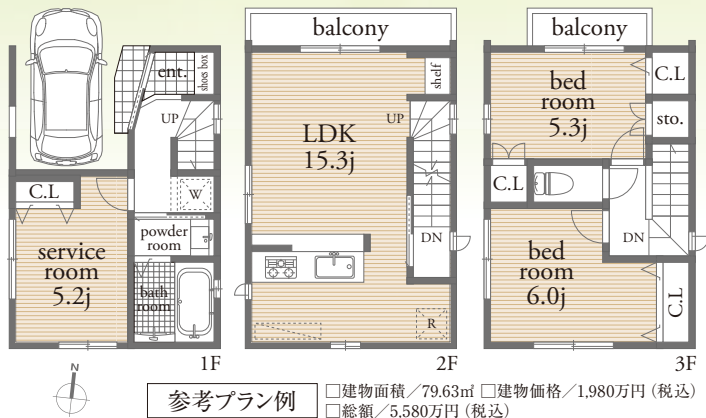
[建築条件付宅地分譲]

都営大江戸線
「両国」駅徒歩11分

両国・錦糸町エリアが徒歩圏内

JR総武線
「両国」駅徒歩18分

JR総武線「錦糸町」駅
徒歩20分も利用可



[物件概要]

- 所在/墨田区石原2丁目 □土地面積/48.54㎡ □地目/宅地 □用途地域/準工業地域 □建ぺい率/60%
- 容積率/300% □現況/更地 □取引態様/媒介 ※第二種特別工業地区、景観法

※建築条件付宅地分譲とは土地の売買契約成立後3ヶ月以内に売主または売主の指定する建築会社との間において建築請負契約を結ぶことが販売の条件となります。万一不成立の場合は土地の売買契約は白紙となり、受領した金員は全額お返し致します。※掲載推奨プランは当該物件における提案プランをご紹介しますので、本宅地販売において、この建築プランが義務づけられるものではありません。



株式会社 アドキャスト

錦糸町支店

■東京都知事免許(3)第86581号 ■(公社)首都圏不動産公正取引協議会加盟 ■(公社)日本不動産協会会員 ■(公社)不動産保証協会会員

〒130-0022
東京都墨田区江東橋3-9-7 国宝ビル7F
[TEL]03-5600-7888 [FAX]03-5600-7889
[E-mail]info@ad-cast.co.jp

0120-691-705

<http://www.ad-cast.info/kinshicho/>

アドキャスト で検索してください。



売却不動産

募集中!

即金買取OK!

豊富な知識と情報量でお応えします。お気軽にご相談ください。
| 高額買取 | 相談無料 | 秘密厳守

駅徒歩3分! 歴史ある下町「旧本所区内」



限定
2区画

[建築条件付宅地分譲]

菊川
3,400万円

都営新宿線「菊川」駅徒歩3分

都営新宿線・東京メトロ半蔵門線 都営新宿線・都営大江戸線
「住吉」駅徒歩9分 「森下」駅徒歩12分

- 3線3駅利用可能
- 2区画一括販売も可能

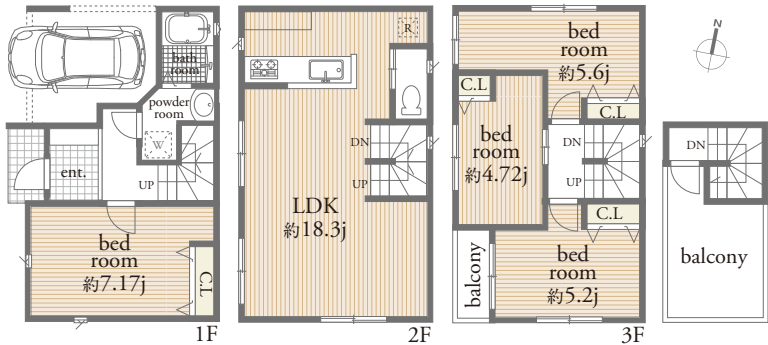
B区画参考プラン例

- 土地面積/50.35㎡ □建物面積/106.18㎡(車庫面積8.3㎡含)
- 土地価格/3,970万円 □建物価格/2,420万円(税込)
- 総額/6,390万円(税込)

販売現地



参考プラン完成予想図
※イラストは図面を基に描き起こしたもので、建物の色彩・外構・植栽等について完成建物と多少異なる場合があります。



[物件概要]

- 所在/墨田区菊川3丁目 □土地面積/43.11㎡・50.35㎡ □地目/宅地 □用途地域/準工業地域
- 建ぺい率/60% □容積率/300% □販売区画数/全2区画 今回販売2区画 □土地価格/3,400万円・3,970万円 □設備/都市ガス・公共下水・公営水道・東京電力 □取引態様/媒介

※図面と現況が異なる場合は現況を優先とさせていただきます。 ※広告制作中に売却の際はご容赦ください。 ※広告有効期限/平成29年8月末日

アドキャスト不動産セミナー
8月のご案内 **参加無料**

8/5 午前 10:00~

1時間目 成澤 勉 (なりさわ つとむ) ■宅地建物取引士 ■住宅ローンアドバイザー ■プレハブ住宅コーディネーター ■2級FP

2時間目 三池 正則 (みいけ まさのり) ■宅地建物取引士 ■2級FP

新築住宅購入セミナー
失敗しない住宅購入 虎の巻
本当にあったコワイ物件! **トラブル防止のチェックポイント**

8/26 午前 10:00~

1時間目 藤森 哲也 (ふじもり てつや) ■代表取締役 ■CFP ■1級FP ■宅地建物取引士 ■住宅ローンアドバイザー

2時間目 藤井 幹久 (ふじい みきひさ) ■税理士

月々0円から不動産投資を成功させる方法
超低金利時代の有効策 **FPが教える初めての不動産投資成功術** **初級編**
大増税から資産を守る **プライベートカンパニー**ではじめる不動産投資
税理士法人スターズ

開催場所
〒150-0013 渋谷区恵比寿4-6-1 恵比寿MFビル2階 (アドキャストセミナールーム)

JR山手線 「恵比寿」駅より **徒歩2分**

お問い合わせ **0120-917-150**

セミナー終了後 **無料個別相談会開催**
ファイナンシャルプランナーによる
「家賃節約」
諸費用がいくらく必要なのか? 無理なく返せる住宅ローンの購入額は? ...など時間の許す限り、あなたの悩みを解消してください。

ご参加者特典で書籍「わかる!使える!住宅購入塾」をプレゼント