

# [錦糸町支店] 墨田区・葛飾区・江東区・江戸川区の不動産なら

01 建築条件なし宅地分譲

東武亀戸線「小村井」駅徒歩9分

## 小村井 3,360万円

**初公開**



角地

駅徒歩9分

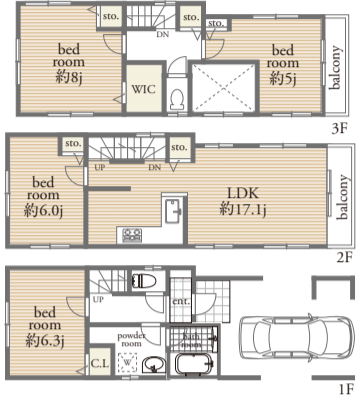
建築条件なし、好きなハウスメーカーで建築できます



参考プラン内装イメージ

参考プラン例

- 建物面積/98.70㎡
- 建物価格/1,620万円(税込)
- 総額/4,980万円(税込)
- ※別途、施設負担金32.4万円(税込)がかかります。

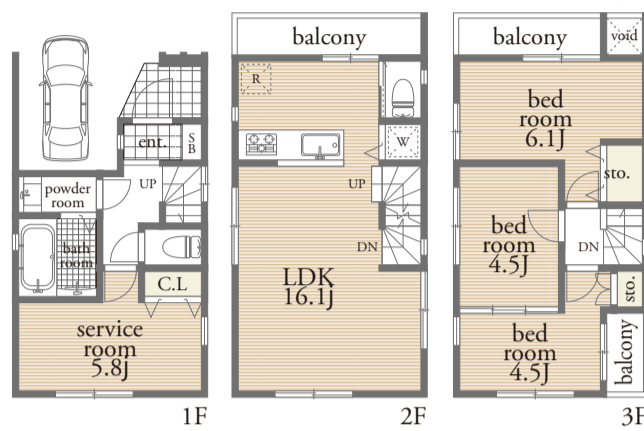


02 新築分譲住宅

JR総武線「新小岩」駅徒歩14分

## 新小岩 3,680万円

**初公開**



- オール電化住宅
- リビング床暖房付
- 食洗機・浄水器付
- 浴室暖房乾燥機付
- フラット35S利用可



内装イメージ



現地販売会開催 今週の[土][日] 案内時間/10:00~17:00 現地まで送迎いたします。下記フリーダイヤルにご予約ください。

現地販売会開催 今週の[土][日] 案内時間/10:00~17:00 現地まで送迎いたします。下記フリーダイヤルにご予約ください。

03 建築条件付宅地分譲

JR総武線「亀戸」駅徒歩15分

## 亀戸 2,180万円

**初公開**



参考プラン内装イメージ

参考プラン例

- 土地面積/45.00㎡
- 建物面積/94.41㎡(車庫面積含)
- 土地価格/2,480万円
- 建物価格/2,000万円(税込)
- 総額/4,480万円(税込)



東武亀戸線「東あずま」駅徒歩7分も利用可  
前面道路約4.0m公道 建物フリープラン

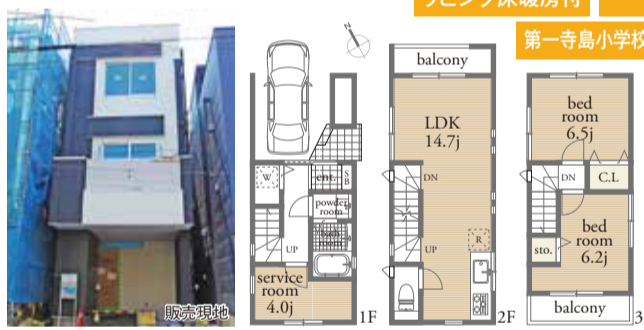
【物件概要】□所在/墨田区立花1丁目□土地面積/45.00㎡・51.85㎡(路地状部分B区画19.91㎡含)□地目/宅地□用途地域/準工業地域□建ぺい率/80%□容積率/200%□販売区画数/全2区画今回販売2区画□土地価格/2,180万円・2,480万円□設備/都市ガス・公共下水・公営水道・東京電力□取引態様/媒介 ※景観法

04 新築分譲住宅

東武スカイツリーライン「東向島」駅徒歩9分

## 東向島 4,580万円

駅徒歩9分 前面道路約9.8m公道  
リビング床暖房付 フラット35S利用可



第一寺島小学校まで約210m(徒歩約3分)

【物件概要】  
□所在/墨田区東向島1丁目  
□土地面積/49.97㎡(別途私道持分0.66㎡有)  
□建物面積/86.41㎡(車庫・ポーチ面積10.44㎡含)  
□完成予定/平成29年4月末  
□建築確認番号/第16UD11W建06386号  
□取引態様/媒介 ※景観法



05 新築分譲住宅

東京メトロ半蔵門線「押上」駅徒歩13分 東武スカイツリーライン「曳舟」駅徒歩9分

## 押上 3,800万円



- 東南角地の整形地
- リビング床暖房付
- リビング勾配天井につき開放感良好
- 屋上バルコニー
- ビルトイン車庫(車種限定)

【物件概要】□所在/墨田区向島5丁目□土地面積/54.70㎡□建物面積/77.48㎡□完成/平成29年2月□取引態様/媒介※旧法借地権/新規20年/地代:月20,138円

06 新築分譲住宅

JR総武線・東武亀戸線「亀戸」駅徒歩6分

## 亀戸 3,680万円

ルーフバルコニーからスカイツリーが望める眺望  
前面道路約5.4m公道



- 駅徒歩6分
- ロフト付
- 床暖房付

【物件概要】  
□所在/江東区亀戸4丁目  
□土地面積/27.40㎡  
□建物面積/51.29㎡  
□完成/平成29年3月  
□取引態様/媒介

■東京都知事免許(3)第86581号 ■(公社)首都圏不動産公正取引協議会加盟 ■(公社)全日本不動産協会会員 ■(公社)不動産保証協会会員



錦糸町支店

アドキャスト 錦糸町支店

検索

〒130-0022 東京都墨田区江東橋3-9-7 国宝ビル7F  
TEL)03-5600-7888 [FAX]03-5600-7889  
E-mail)info@ad-cast.co.jp

http://www.ad-cast.info/kinshicho/ 0120-691-705

